



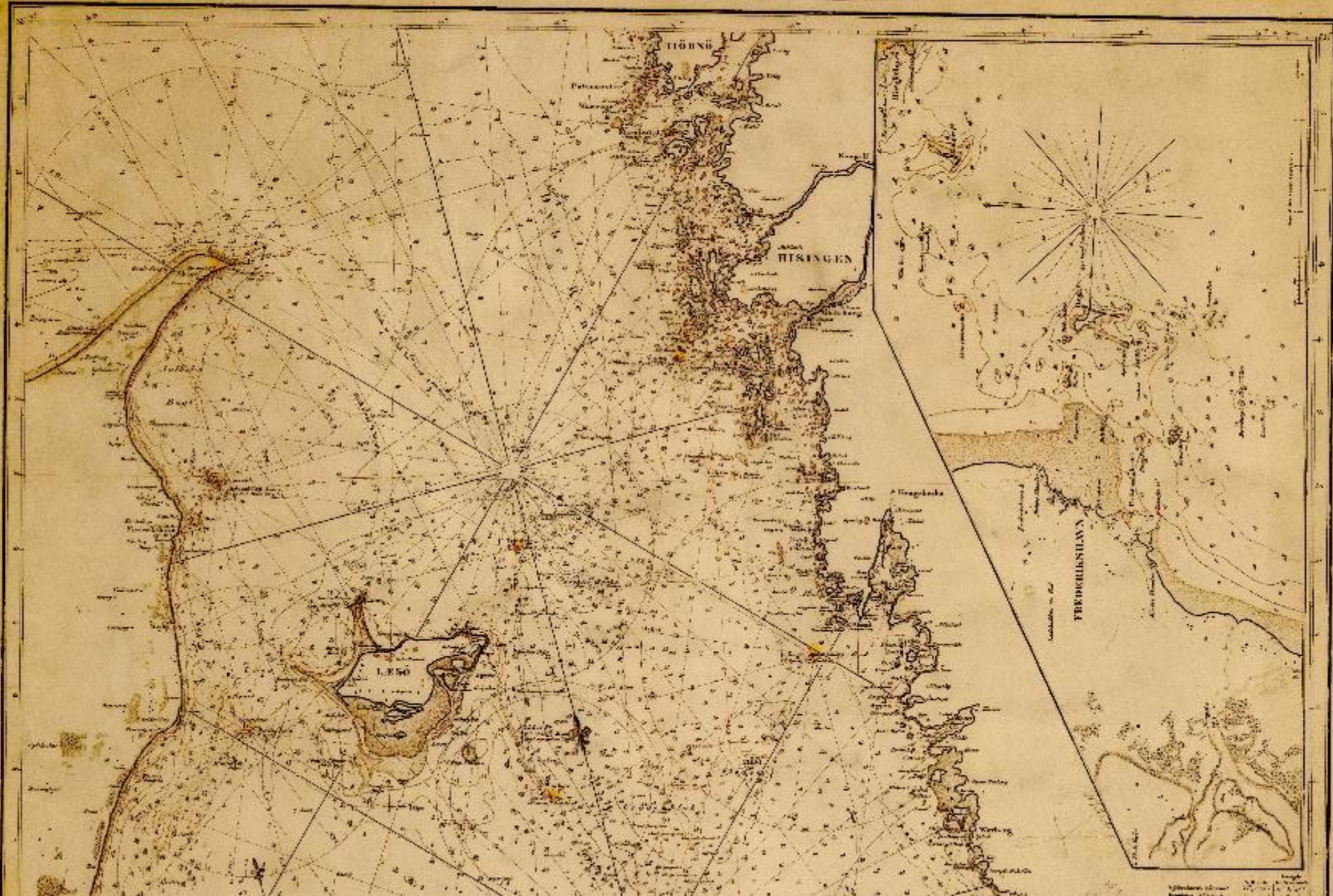
HAVNATUR
FONDEN

Kortlægning af havbunden

Jakob Bruun Nicolaisen, Havnaturfonden, Miløstyrelsen



KATTEGATTET



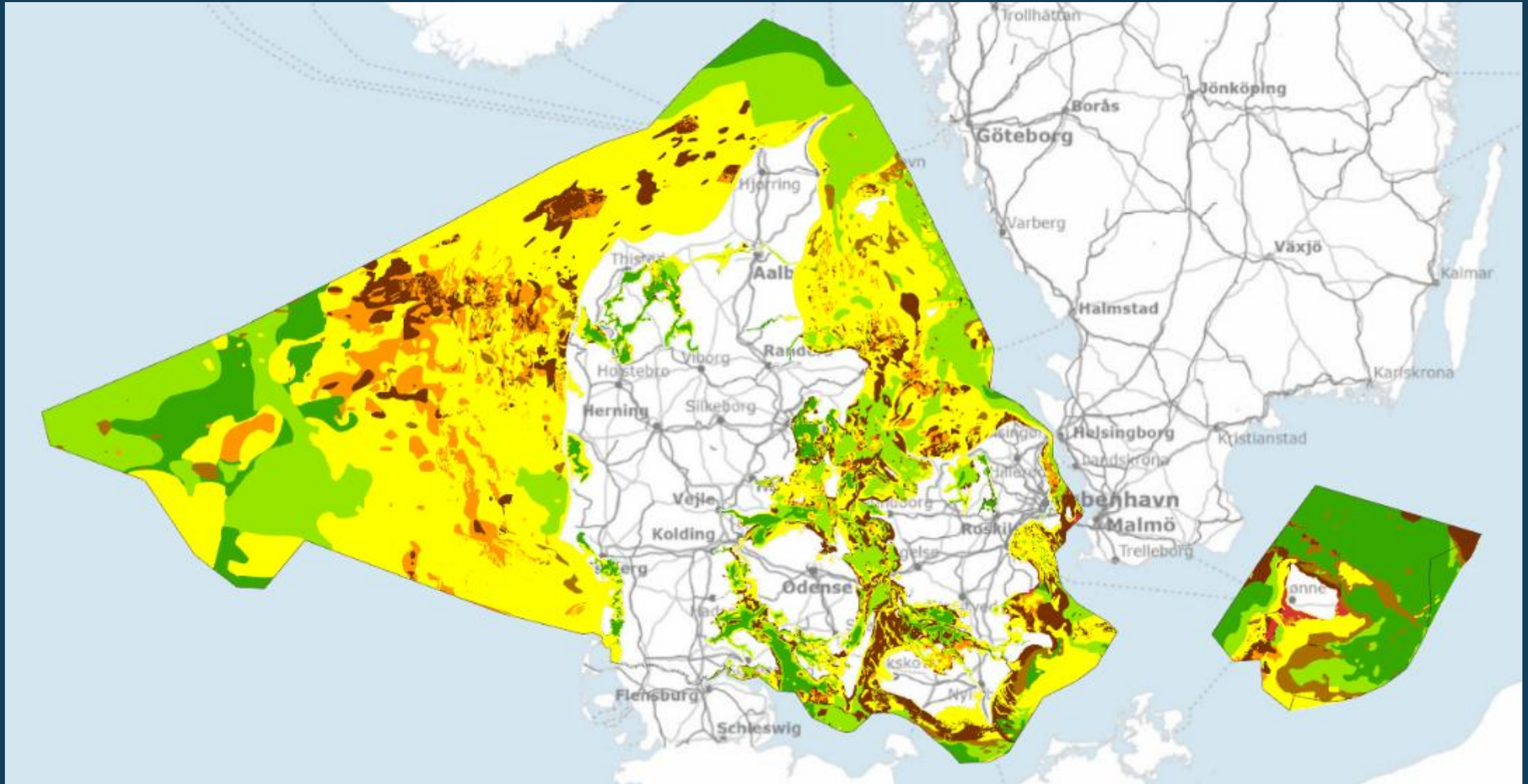


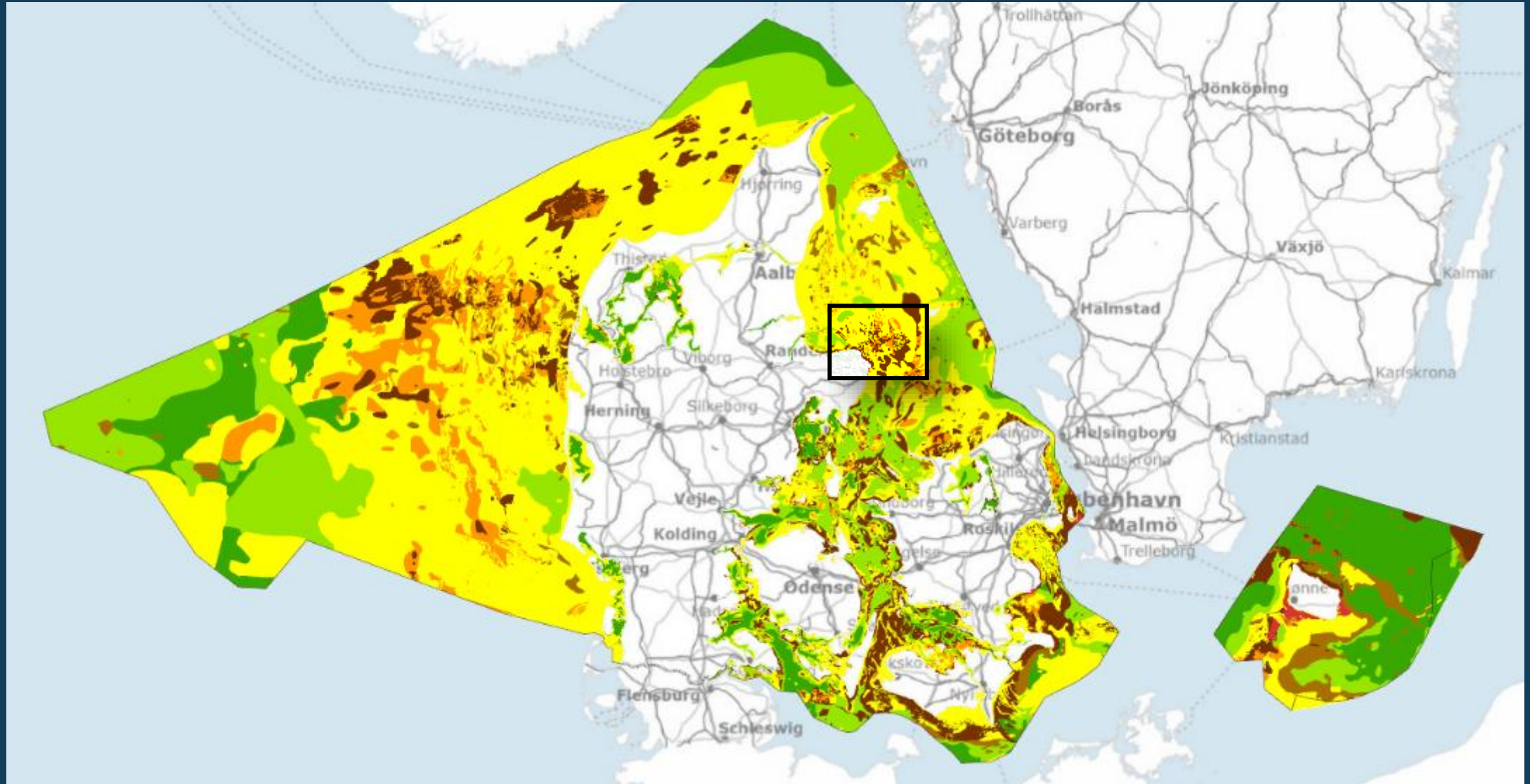


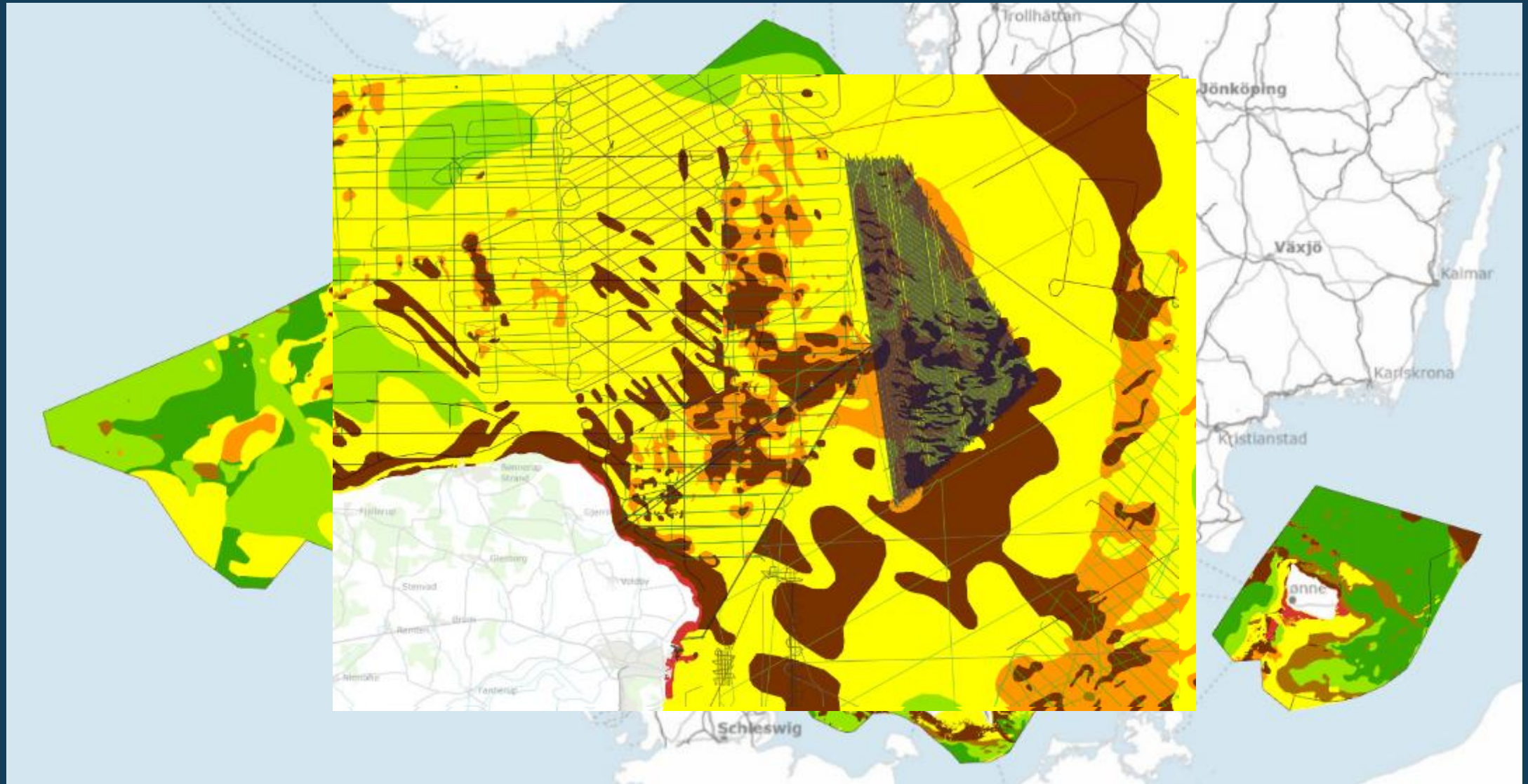
Ifølge aftaletekstens skal kortlægningen:

Være en ”**omfattende kortlægning af områder til naturgenopretning** i det danske havareal. Kortlægningen er et væsentligt element i at forberede **genopretningsindsatser**, da kortlægningen bidrager med den viden om den **marine tilstand og naturtyper**, som danner **grundlag for placering og tilpasning** af de konkrete genopretningsindsatser”











Genopretning

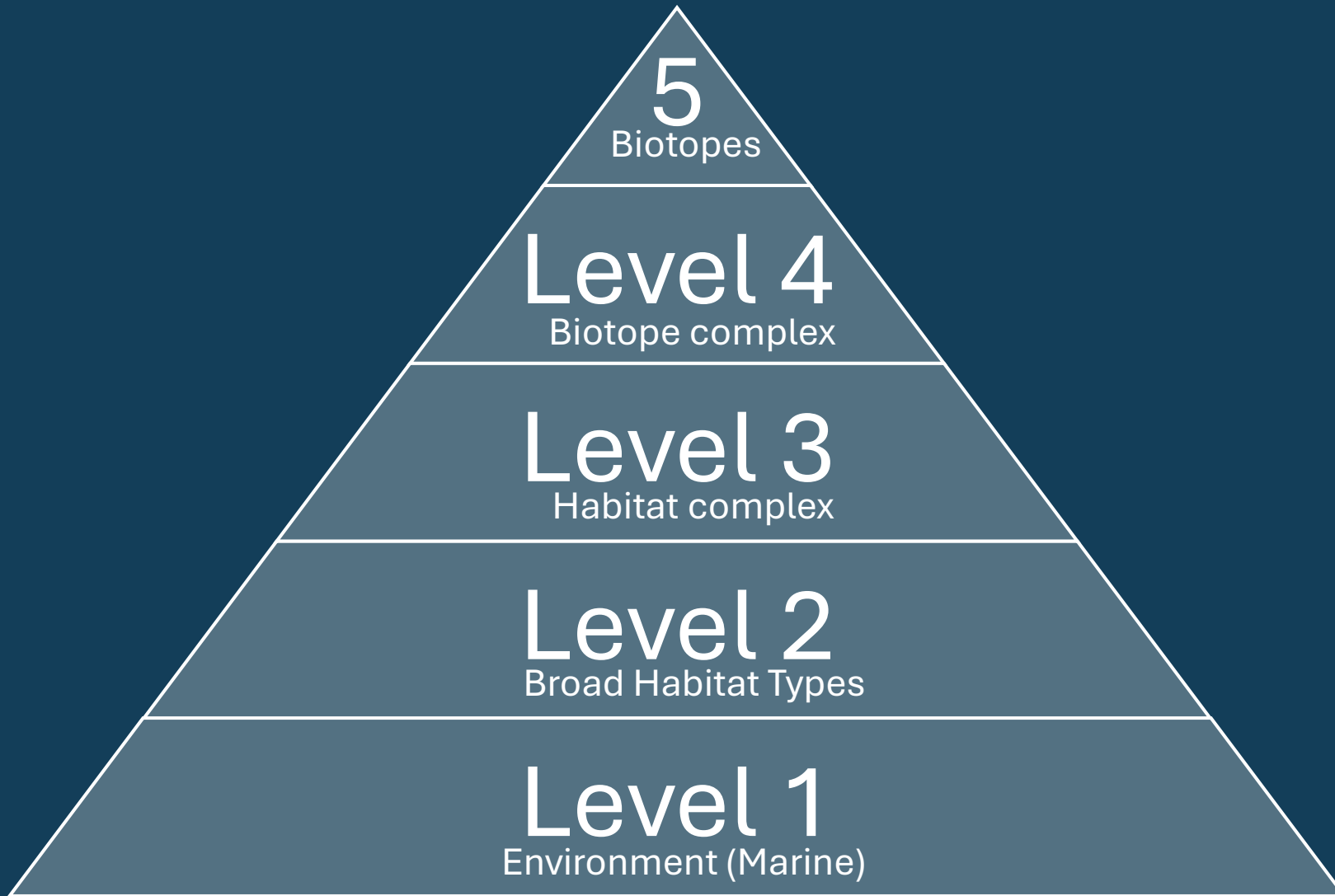
”Medlemsstaterne skal træffe foranstaltninger til at genoprette mindst 30 % af de naturtyper, der er i dårlig tilstand senest i 2030, mindst 60 % senest i 2040 og mindst 90 % senest i 2050.”

Rådet for Den Europæiske Union, 2014





Naturtyper





Naturtyper Hav

nd

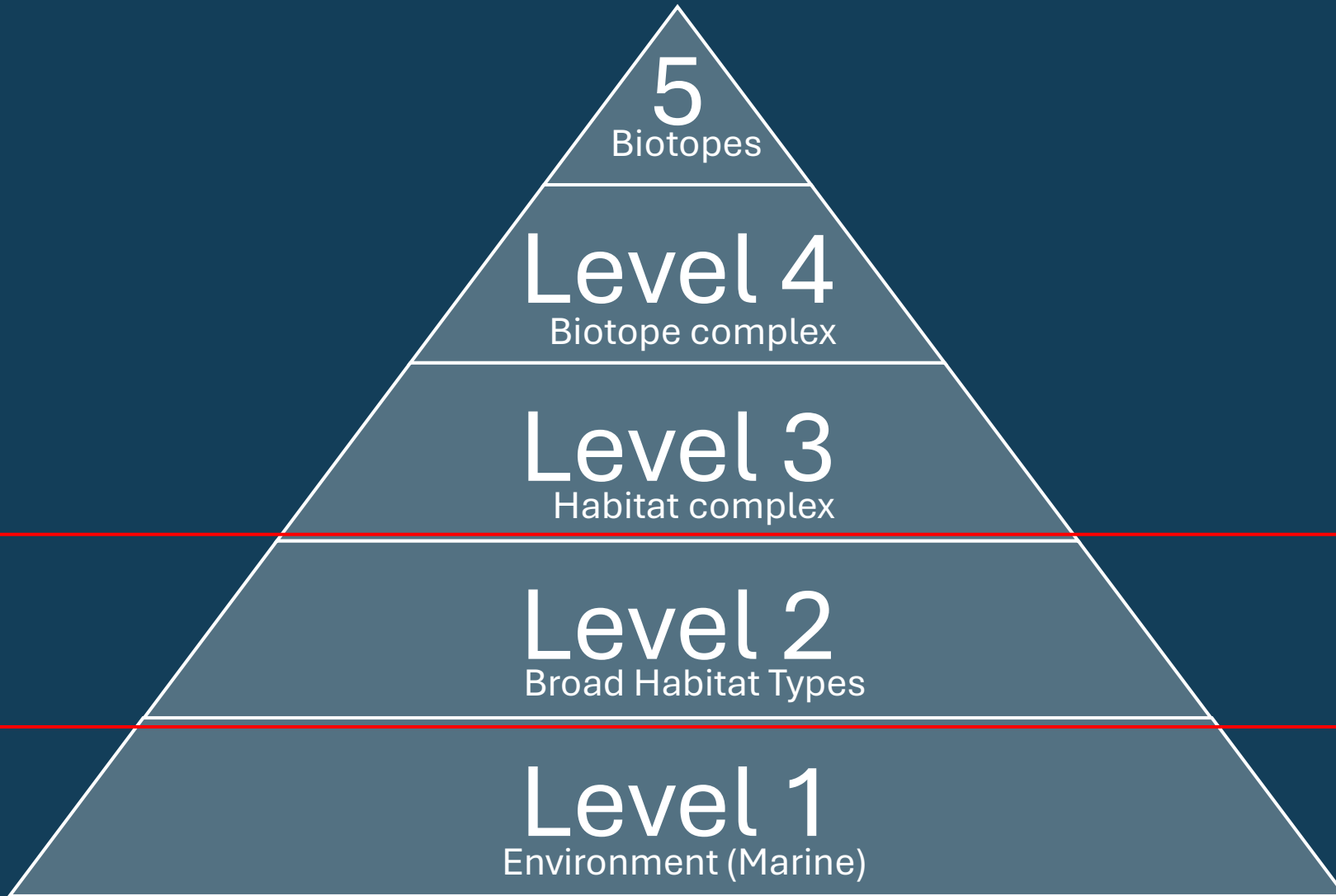




Naturtyper

Hav

k littoralt sand

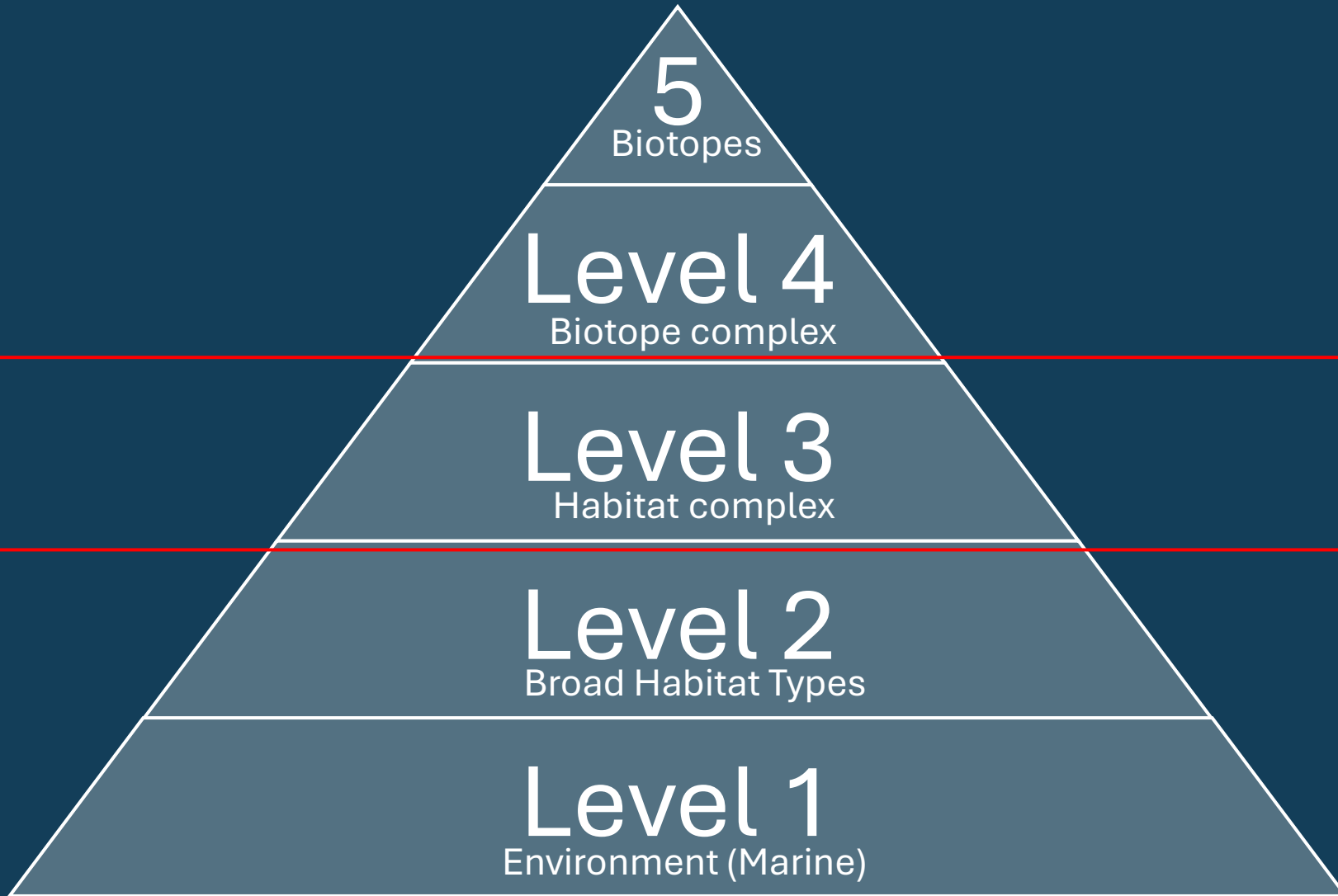




Naturtyper

Hav

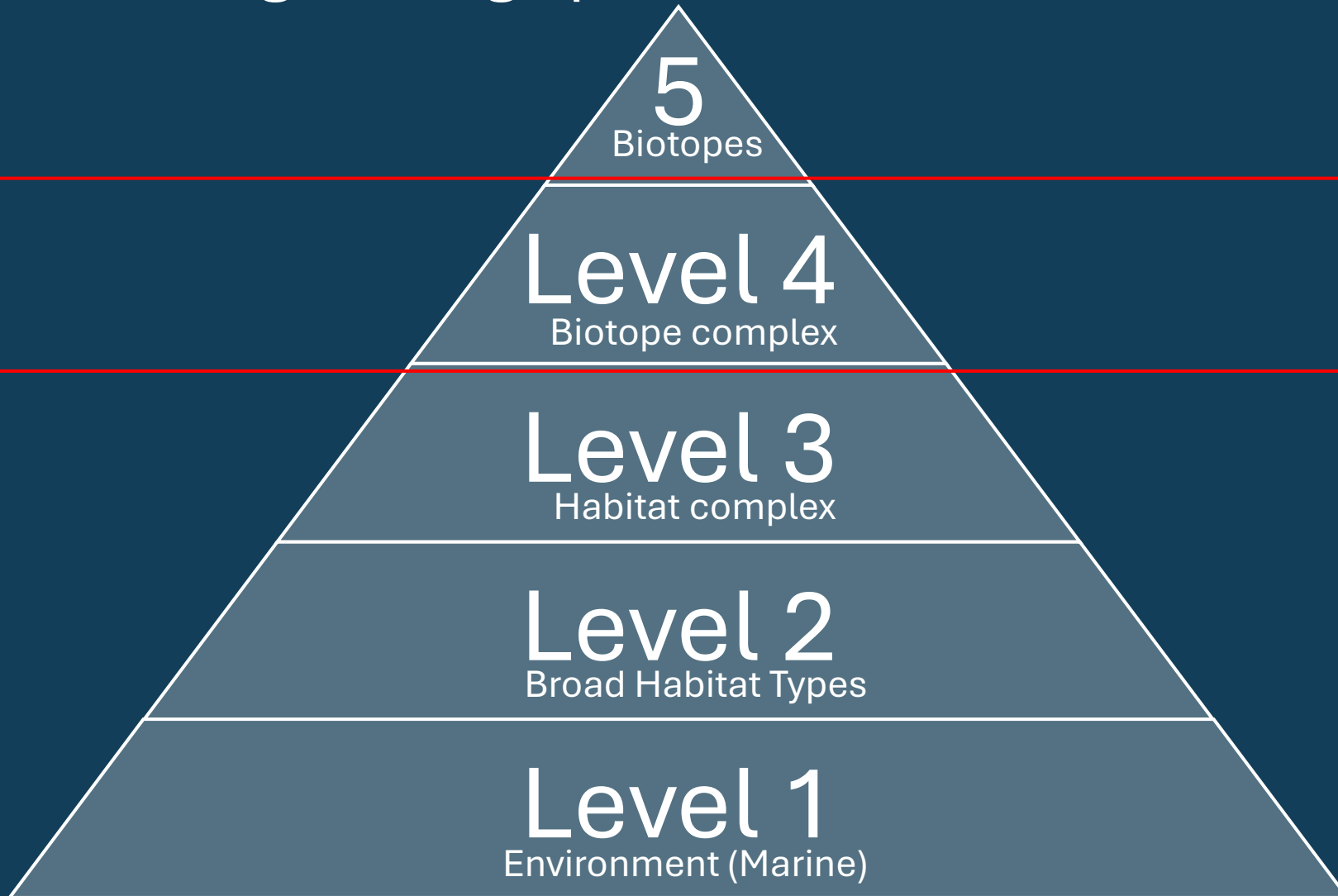
å atlantisk littoralt sand





Naturtyper

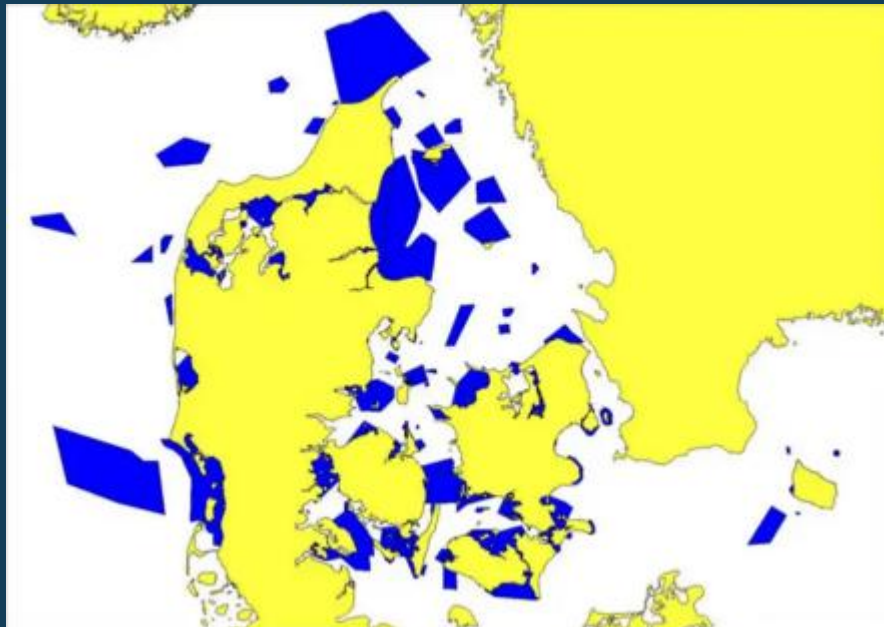
Havgræsenge på atlantisk littoralt sand





Tilstand og placering

Kode	Naturtype	Udbredelse		Forekomstareal		Struktur og funktion		Fremtidsudsigter		Bevaringsstatus	
		MATL	MBAL	MATL	MBAL	MATL	MBAL	MATL	MBAL	MATL	MBAL
1110	Sandbanke	FV =	FV =	XX -	XX -	U2 -	U2 -	U2	U2	U2 -	U2 -
1130	Flodmunding	FV =	FV =	XX =	XX =	U2 -	U2 -	U2	U2	U2 -	U2 -
1140	Vadeflade	FV =	FV =	FV =	XX =	U2 x	U2 x	U2	U2	U2 =	U2 =
1150	Lagune	FV =	FV =	FV =	XX +	U2 -	U2 -	U2	U2	U2 -	U2 -
1160	Bugt	FV =	FV =	FV =	FV =	U2 -	U2 -	U2	U2	U2 -	U2 -
1170	Rev	FV =	FV =	FV +	U1 +	U2 =	U2 =	U2	U2	U2 +	U2 +
1180	Boblerev	FV =		FV x		U2 =		U2		U2 =	
8330	Havgrotte		FV =		FV =		XX x		FV		FV =





Tilstand og placering

Kode	Naturtype	Udbredelse		Forekomstareal		Struktur og funktion		Fremtidsudsigter		Bevaringsstatus	
		MATL	MBAL	MATL	MBAL	MATL	MBAL	MATL	MBAL	MATL	MBAL
1110	Sandbanke	FV =	FV =	XX -	XX -	U2 -	U2 -	U2	U2	U2 -	U2 -
1130	Flodmunding	FV =	FV =	XX =	XX =	U2 -	U2 -	U2	U2	U2 -	U2 -
1140	Vadeflade	FV =	FV =	FV =	XX =	U2 x	U2 x	U2	U2	U2 =	U2 =
1150	Lagune	FV =	FV =	FV =	XX +	U2 -	U2 -	U2	U2	U2 -	U2 -
1160	Bugt	FV =	FV =	FV =	FV =	U2 -	U2 -	U2	U2	U2 -	U2 -
1170	Rev	FV =	FV =	FV +	U1 +	U2 =	U2 =	U2	U2	U2 +	U2 +
1180	Boblerev	FV =		FV x		U2 =		U2		U2 =	
8330	Havgrotte		FV =		FV =		XX x		FV		FV =



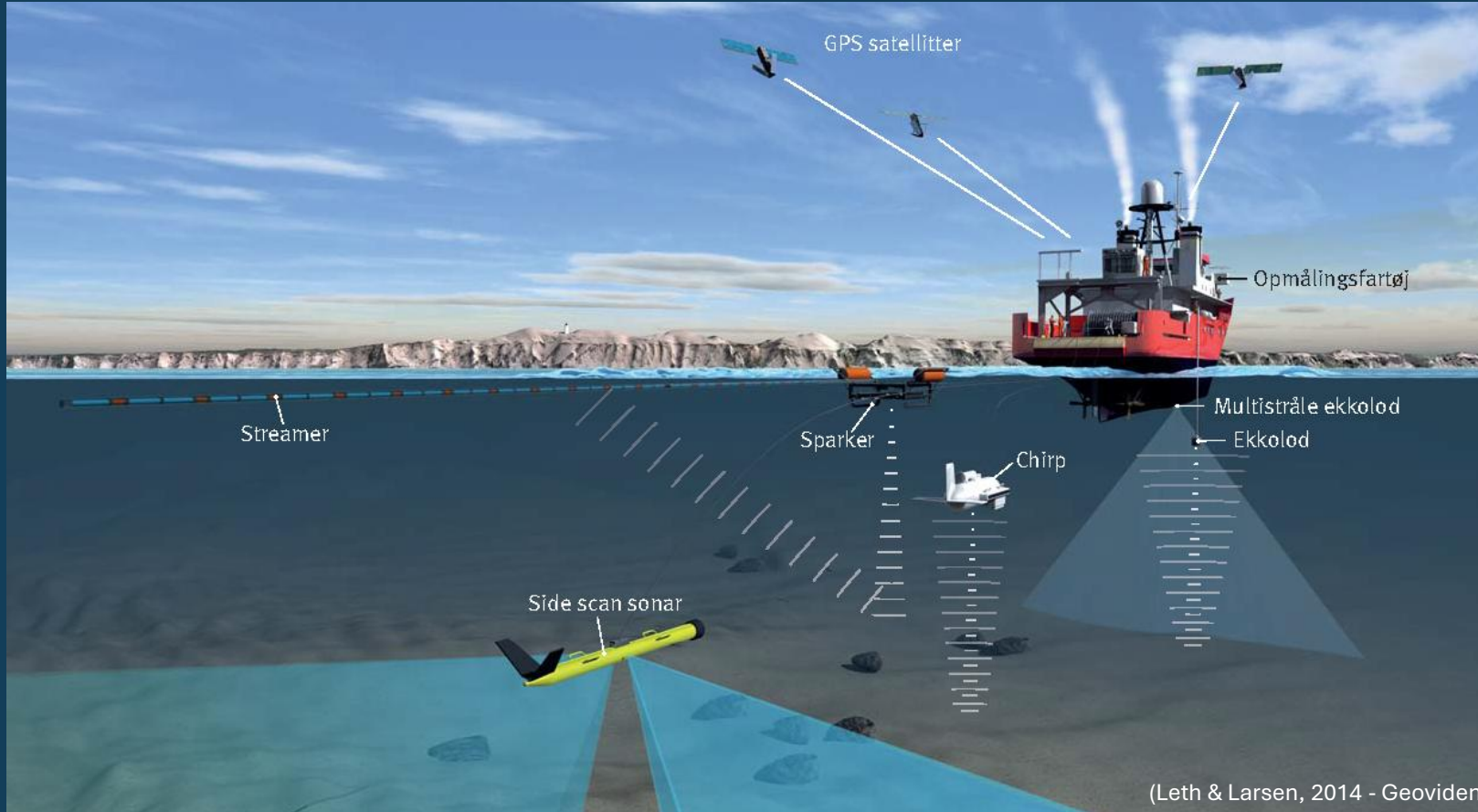


Kortlægning





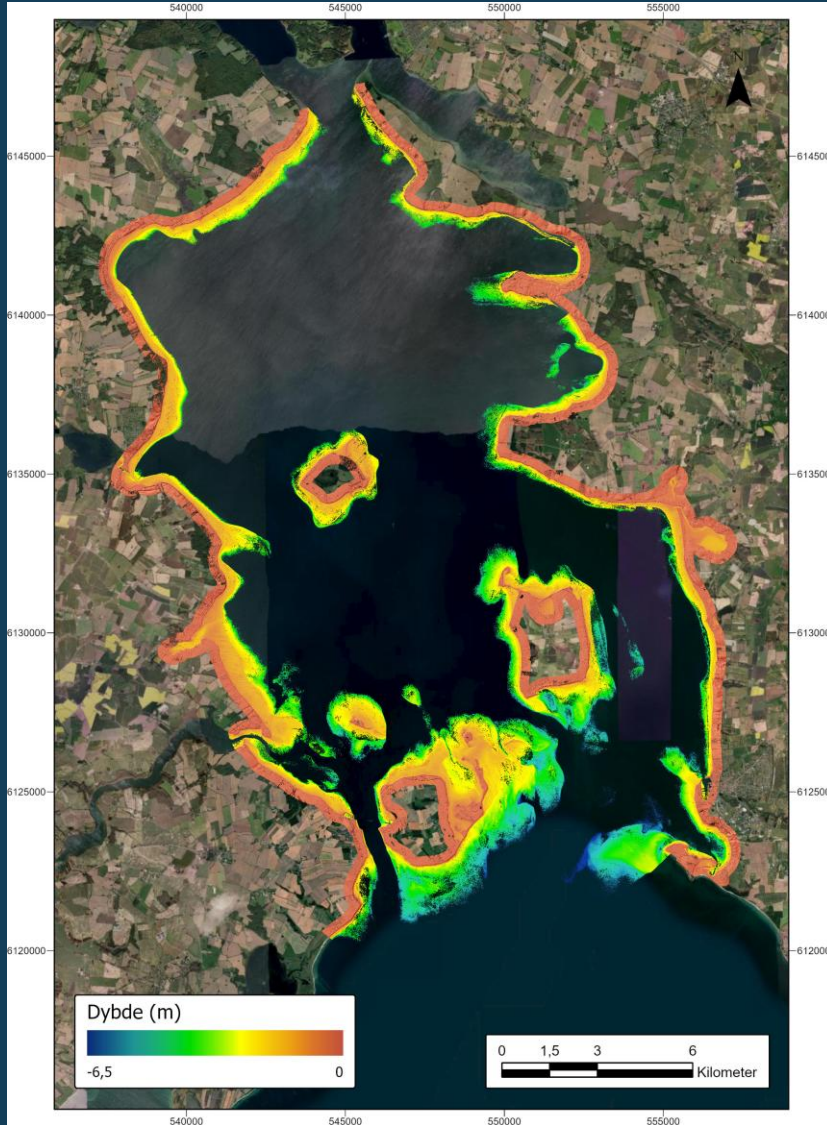
Kortlægning





Kortlægning

Batymetri



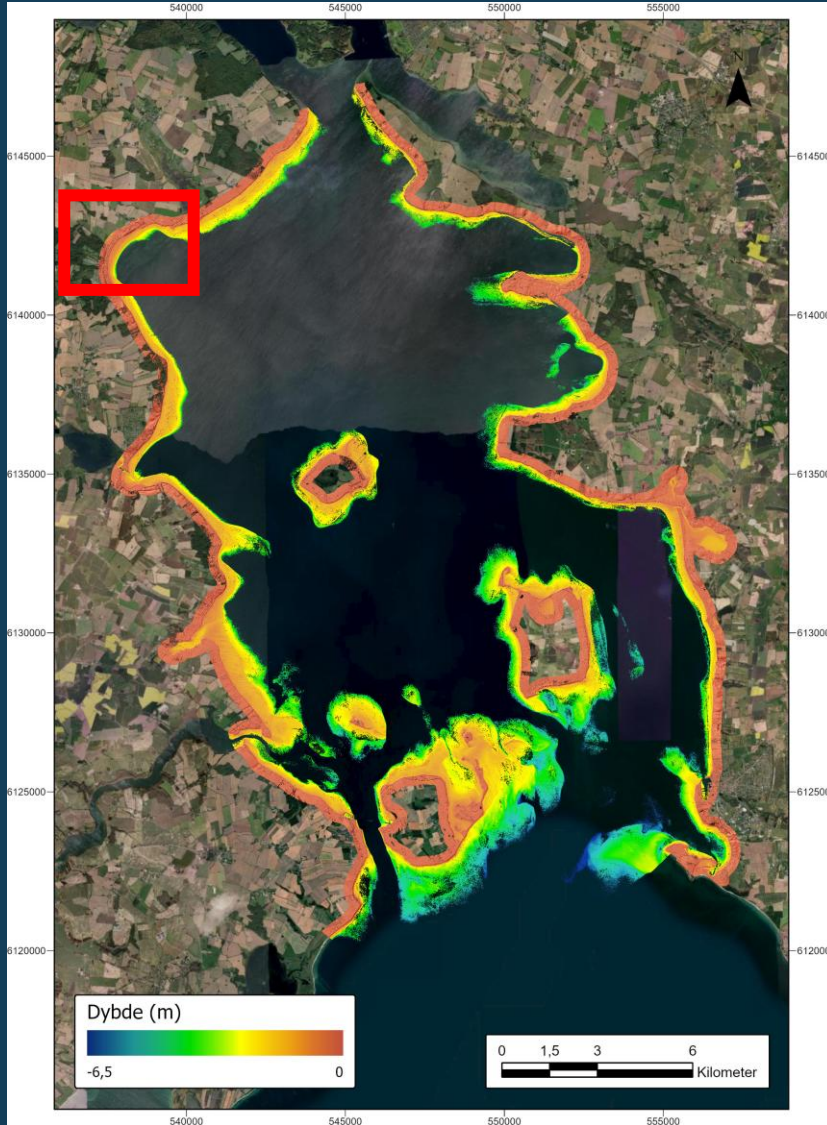
Ortofoto





Kortlægning

Batymetri

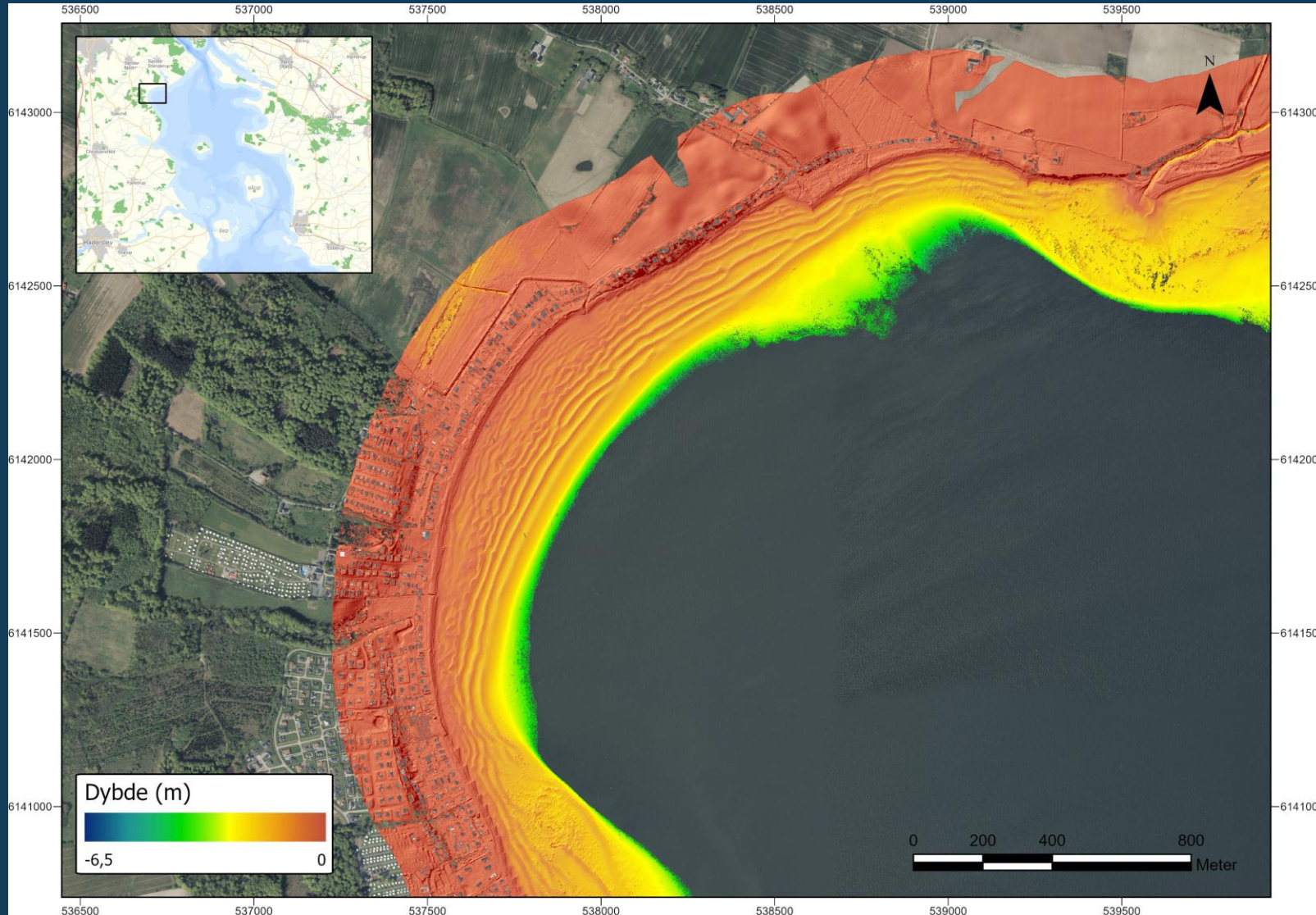


Ortofoto



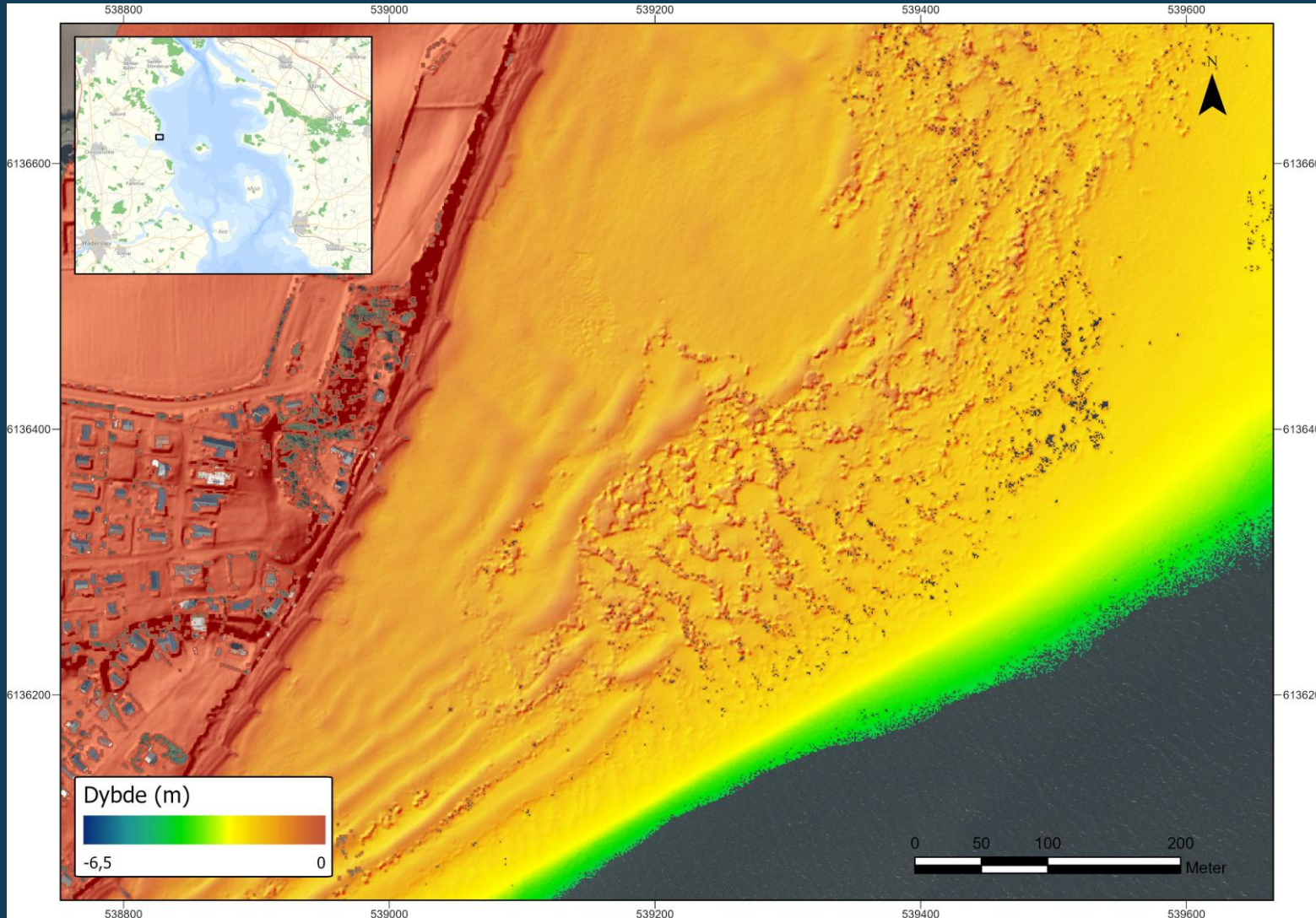


Kortlægning



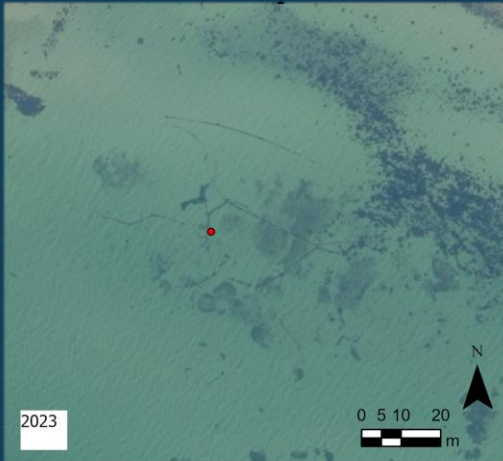
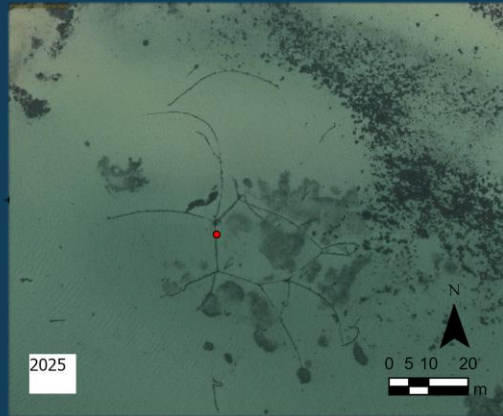


Kortlægning



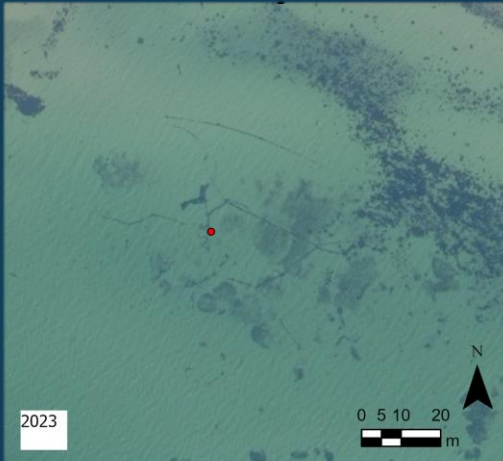
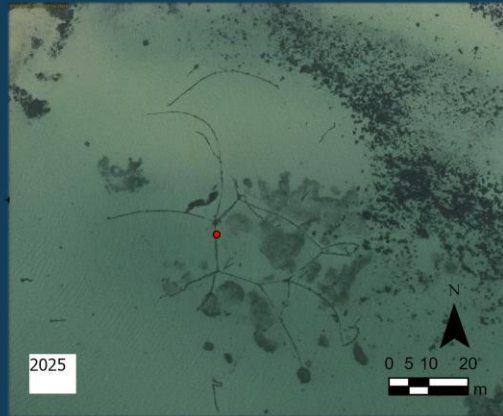


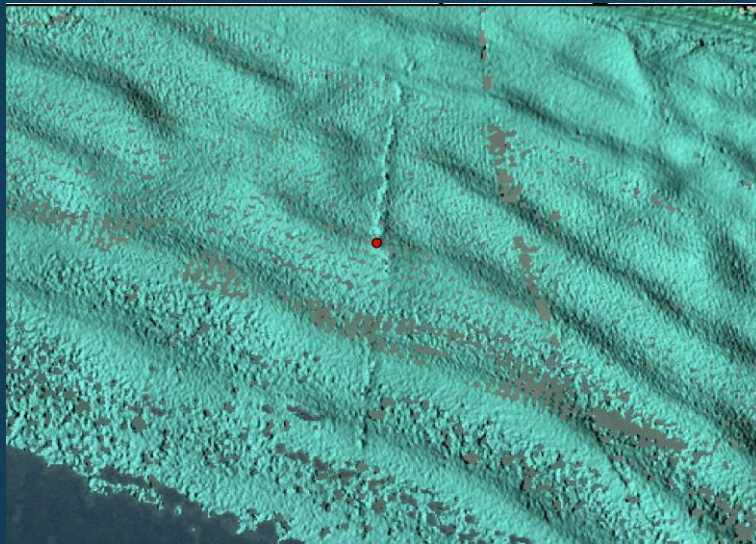
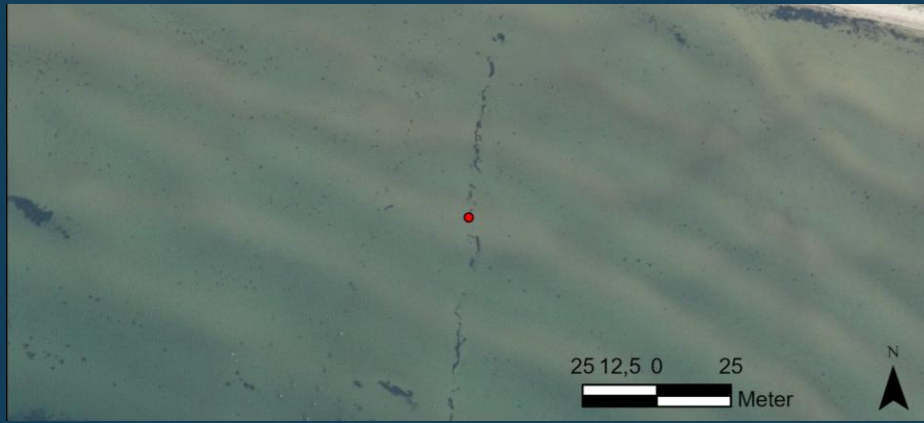
Kortlægning





Kortlægning







(Mulige) Gevinster

- Bedre natur for pengene





(Mulige) Gevinster

- Bedre natur for pengene
- Lettere indledende planlægning





(Mulige) Gevinster

- Bedre natur for pengene
- Lettere indledende planlægning
- Hurtigere sagsbehandling





Tak